

サービス概要と導入の流れ

ペイディ分割あと払いとは

スマホで簡単にご利用いただける
分割手数料無料*の分割あと払いサービスです。
*銀行振込・口座振替のみ

お支払い回数は3・6・12回からお選びいただけます。

決済時にスマホによる本人確認および審査が必要です。
手続きは最短5分、
審査結果は最短60秒でその場で届きます。

お客様に持参いただくもの

運転免許証または**マイナンバーカード**

本人確認の際に必要です。

利用開始の準備

利用開始前に、加盟店様にて以下の準備を行います。

1. (管理者) 管理画面への初回ログイン
2. (管理者) 店舗従業員用のログインアカウントを発行
3. (店舗従業員) ログインアカウントのパスワードを設定

※詳細は2ページを参照ください。



準備完了後、店舗に決済用QRコードが届いたら

「決済用QRコード」をレジ前等に設置、

すぐにペイディ決済をご利用開始いただけます。

※決済の流れは3ページを参照ください。

※注意事項: 未成年者は、ペイディの分割あと払いをご利用いただけません。

1. (管理者) 管理画面への初回ログイン

用途の異なる2種類の管理画面を提供しています。それぞれ招待メール経由でパスワードをご登録の上、事前にログイン確認をお願いいたします。

管理画面	主な用途	主な利用者	パスワード設定手順
Paidy in store管理画面 merchant.paidyinstore.com	日々の店舗業務 - 注文確認 - キャンセル・返金 - 店舗別の売上確認	管理者 および 店長・店舗スタッフ	1. Paidyから届く招待メールを確認 - 送信元: support@elepay.io - 件名: 【重要】「あと払いペイディ」へのご招待 2. [確認する]をクリック>「お名前」と「パスワード」を登録 ※有効期限: 7日以内
ペイディ加盟店管理画面 new-merchant.paidy.com	毎月の売上金入金に関する 月次レポートの確認 インボイスのダウンロード	管理者	1. Paidyから届く招待メールを確認 - 送信元: noreply@paidy.com - 件名: 【ペイディ】加盟店管理画面のパスワード設定を完了してください 2. [パスワードを設定する]をクリック>「パスワード」を登録 ※有効期限: 72時間以内

2. (管理者) 店舗従業員用のログインアカウントを発行 ~ 3. (店舗従業員) ログインアカウントのパスワード設定

管理者以外の店舗従業員などがキャンセル・返金操作を行う場合、下記に沿って店舗従業員用のアカウントを管理者が事前に発行してください。



管理者が
[Paidy in store管理画面](#)に
ログイン



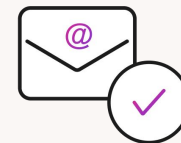
> [チーム管理]をクリック
> [+新規]をクリック



> [メールアドレス]
[役割: 運営担当]
すべてのアプリを選択
※全店舗の決済にアクセス
可能になります



> [招待する]をクリックする
と招待メールが送信されま
す



> 店舗従業員は
招待メールの[確認する]
をクリックしてパスワードを
登録してください
※有効期限: 7日以内

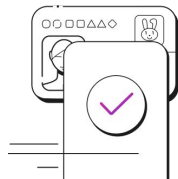
ペイディ決済の流れ (当日)

お客様



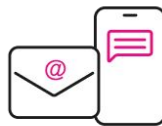
1. スマートフォンのカメラで決済用QRコードを読み取る

お客様



2. 画面案内に従ってペイディアプリをダウンロードして本人確認する

お客様



3. 審査結果がプッシュ通知とメールで届く (最短60秒で審査完了)

お客様



4. ペイディアアプリご利用明細メニューでご利用可能額を確認する

お客様



5. ペイディアアプリホームメニューで店舗の決済画面に進むをタップ

すでにペイディで本人確認がお済みのお客さまは、この本人確認～審査結果の通知のステップが自動的にスキップされます

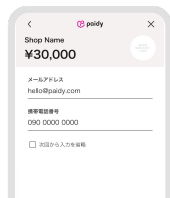
購入金額よりご利用可能額が不足している場合は、ご利用いただけません

お客様



6. ご利用金額を入力する

お客様



7. メールアドレスと携帯電話番号を入力

お客様



8. SMSで届く認証コードを入力

お客様



9. 分割回数を選択して決済完了

加盟店



10. お客様の支払い完了画面を確認する

ペイディ決済の請求・お支払いの流れ (翌月)

Paidy



1. 翌月1~5日にメールとSMSでご請求金額をお知らせ

お客様



2. お支払い方法はコンビニ払い、銀行振込、口座振替から選択

お客様



3. 翌月27日までに初回のお支払い

お客様



4. 2回目以降も毎月27日までにお支払い

- ・コンビニ払い：手数料 最大390円 (税込)
- ・銀行振込：振込手数料は お客様負担
- ・口座振替：無料
※口座振替の利用には 事前登録が必要です

[手数料の詳細](#)

キャンセル・返金

決済をキャンセルして返金するには、Paidy in store管理画面から操作します。返金は即時で反映されます。

1. **Paidy in store管理画面**にログインします。
2. アプリ管理内の[OneQR]をクリックします。



3. [注文]メニューを開いて、キャンセルしたい取引が表示されていることを確認します。対象の取引が一覧に表示されていない場合は、[日時]などで絞り込みをして一覧に表示します。

4. 返金したい注文の[返金]をクリックします。



5. 返金金額と返金理由を入力し、[返金]をクリックすると返金されます。



6. ステータスが「返金済み」または「一部返金済」に更新されたことを確認してください。

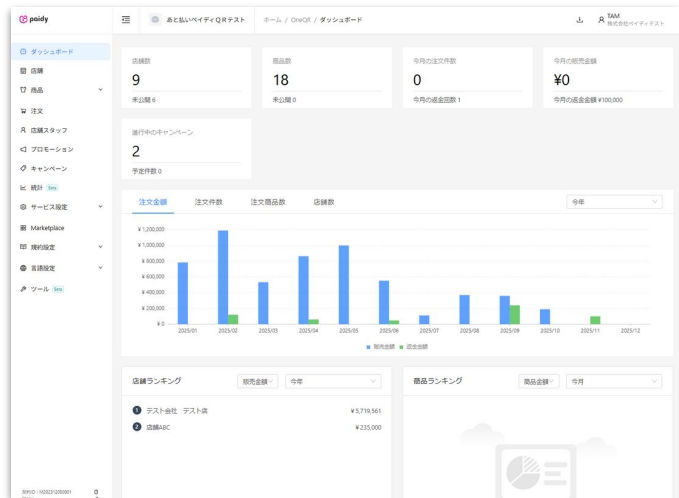
注文番号	店舗名	店舗番号	支払金額	決済方法	ステータス	支払日時	注文メモ	操作
240621162430a3689db4	テスト会社 テスト店	1001	120,000 円	paidy	一部返金済み	2024/06/21 16:24	—	詳細 返金
24061815383707be6386	テスト会社 テスト店	1001	100,000 円	paidy	返金済み	2024/06/18 15:39	—	詳細

売上の確認

売上は、[Paidy in store管理画面](#)に即時で反映されます

期間別や店舗別の集計は[ダッシュボード]、

個別の明細は[注文]メニューからご確認いただけます



売上金の入金

売上金については、月末締め、翌月20日の入金となります

翌月10~11日頃

[ペイディ加盟店管理画面](#)で支払明細書PDF (インボイス) が発行されます

[レポート]メニュー> 対象のレポート期間を選択> 右上の[ダウンロード]ボタンから[支払明細書PDF \(インボイス\)](#)をダウンロードいただけます



同ダウンロード内の[売上明細レポート](#)、[サマリー/日次集計レポート](#)で内訳をご確認いただけます

翌月20日

お申し込み時に申告いただいた加盟店様の入金口座へ、売上金を入金いたします

明細は10~11日頃に発行済みの支払明細書PDF等でご確認ください

よくある質問

Paidy in store管理画面にログインできない	ログイン画面 の[パスワードをお忘れですか?]からパスワードを再設定してください。
ペイディ加盟店管理画面にログインできない	ログイン画面 の[パスワードを変更する]からパスワードを再設定してください。
管理画面のログインメールアドレスが分からない	加盟店サポート03-5545-5617へお問い合わせください。
「一部サービスのご利用は見送りとさせていただきます」というメールが届いた	他の決済方法をご利用ください。
決済が承認されなかった	他の決済方法をご利用ください。請求がある場合は、お支払い頂くことで利用可能になる場合もございます。
金額や内容を変更したい	決済完了後の内容変更はできません。返金を行った後に、あらためて決済を行ってください。
ペイディアアプリに「店舗の決済画面に進む」が表示されない	再スキャンorアプリの再インストールをお試しください。
決済が正常に完了しているか確認したい	以下いずれかの方法で確認できます 【お客様】ペイディアアプリ[ご利用明細]メニューの「ご利用履歴」を確認 【加盟店様】Paidy in store管理画面[注文]メニューで「ステータス：支払済み」になっていることを確認
分割払いにできているか確認したい	ペイディアアプリ[ご利用明細]メニューの「分割あと払い」で分割回数をご確認いただけます。
口座振替を登録したい	ペイディアアプリ[アカウント]>「お支払い方法」の順に選択し、「口座振替を申し込む」から設定ください。 詳細

お問い合わせ先

ペイディアアプリ・本人確認・決済に関する質問	カスタマーサポート 0120-971-918
QRコード・管理画面・返金操作に関する質問	加盟店サポート 03-5545-5617 (平日10:00~18:00)

関連マニュアル

ペイディ決済フローの実際の画面例	https://download.paidy.com/merchant/PaidyInStoreManual.pdf
ペイディ加盟店管理画面マニュアル	https://download.paidy.com/merchant/PaidyMerchantWebUserGuide.pdf
Paidy in store管理画面マニュアル	https://download.paidy.com/merchant/PaidyInStoreAdminGuide.pdf

店舗スタッフ機能 (オプション) - 店舗スタッフユーザーの追加

※店舗スタッフ機能は一部加盟店専用の機能です。対象外の加盟店の方は、このページを読む必要はありません。(店舗スタッフ機能のご利用には所定の条件があります)

Paidy in store管理画面の店舗スタッフ機能では、指定店舗のみアクセス可能なユーザーを最大100名まで作成できます。ユーザーの追加/削除は、管理者のみ実施可能です。以下の手順に沿って、管理者がユーザー追加を行ってください。

管理者の操作



Paidy in store管理画面
にログイン



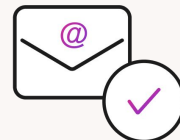
[店舗スタッフ]をクリック
[+新規]をクリック



情報を入力します[指定店舗]を選択すると指定店舗のみアクセス可能になります



[保存する]をクリック



従業員に対して
招待メールが送信されます

店舗従業員の操作



招待メール「あと払いペイディ」店舗管理の登録情報を届けましたを確認して、[登録する]をクリック

※有効期限：7日以内



招待メールを参照して入力します
アプリ略称又はID：招待メールに記載のアプリ略称
メールアドレス：招待メールを受信したアドレス
パスワード：招待メールに記載のOTP



任意のパスワードを入力して
[確認]をクリックすると
設定完了です



店舗スタッフユーザーでPaidy in store管理画面にログインする際は[店舗管理用]タブを選択してください

※アプリ略称、メールアドレス、パスワードは次回以降のログインに必要なため保管してください

店舗スタッフ機能 (オプション) - 店舗スタッフユーザーのパスワードリセット

※店舗スタッフ機能は一部加盟店専用の機能です。対象外の加盟店の方は、このページを読む必要はございません。(店舗スタッフ機能のご利用には所定の条件があります)

店舗スタッフユーザーのパスワードリセットは、管理者の操作が必要です。以下の手順に沿って、管理者が操作を行ってください

管理者の操作



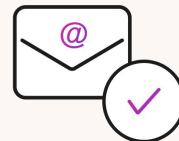
Paidy in store管理画面
にログイン



[店舗スタッフ]をクリック、
対象アカウントの[詳細]をクリック



[パスワードをリセット]
をクリック



従業員に対して
パスワードリセットメールが
送信されます

店舗従業員の操作

登録する

招待メール「あと払いペイディ」店舗管理
の登録情報をリセットされました
を確認して、[登録する]をクリック



招待メールを参照して入力します
アプリ略称又はID: 招待メールに記載のアプリ略称
メールアドレス: 招待メールを受信したアドレス
パスワード: 招待メールに記載のOTP



任意のパスワードを入力して
[確認]をクリックすると
設定完了です



Paidy in store管理画面
にログインする際は
[店舗管理用]タブを選択してください

※アプリ略称、メールアドレス、パスワードは次回以降
のログイン時にも必要なため保管してください